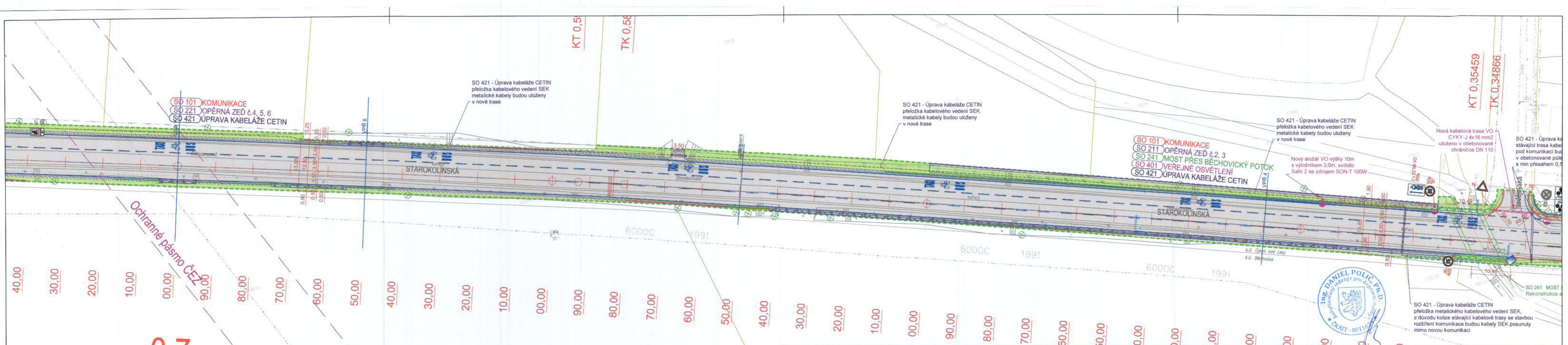


NÁVRH - SO 100	OBRUBA OP3 OBRUBA OP3 - ZAPUŠTĚNÁ OBRUBA CHODNÍKOVÁ ABO 15-10 - ZAPUŠTĚNÁ VYTYČOVACÍ OSA KOMUNIKACE POVRCH - VOZOVKA - ASFALTOVÝ KRYT POVRCH - ÚPRAVA ZELENĚ POVRCH - CHODNÍK (betonová dlažba tl. 60 mm) POVRCH - VJEZD (betonová dlažba tl. 80 mm) HMATNÉ PRVKY (signální a varovný pás) HMATOVÉ PRVKY (kontrastní pás) VODOROVNÉ ZNAČENÍ - NÁVRH VODOROVNÉ ZNAČENÍ - STÁVAJÍCÍ POVRCH - ZPEVNĚNÁ KRAJNICE SVISLÉ ZNAČENÍ - NÁVRH SVODIDLO	NÁVRH - SO 300	ULIČNÍ VPUSŤ S PŘÍPOJKOU ODVODŇOVACÍ ŽLAB KAMENNÉ OBLOŽENÍ VYÚSTĚNÍ	NÁVRH - SO 400	NOVÝ STOŽÁR VO KABELÁŽ VO PILÍŘEK SSZ KABELÁŽ SSZ KABELÁŽ CETIN	STÁVAJÍCÍ INŽENÝRSKÉ SÍTĚ	CETIN PLYN - STL CHRÁNIČKA PRE NN PRE VN PVK - BĚCHOVICKÝ POTOK PVK KANALIZACE PVK VODA TCP - VO TMOBILE TSK
NÁVRH - SO 200	OPĚRNÁ ZĚď OPĚRNÁ ZĚď - SPODNÍ KONSTRUKCE MOSTNÍ OBJEKT	LEGENDA	KOORDINOVANÉ AKCE I/12 BĚCHOVICE - ÚVALY - BUDE KOORDINOVÁNO FIRMOU PUDIS	SO 101 KOMUNIKACE SO 201 OPĚRNÁ ZĚď č. 1 SO 401 VEŘEJNÉ OSVĚTLENÍ SO 411 ÚPRAVA KABELÁŽE SSZ SO 421 ÚPRAVA KABELÁŽE CETIN	KOORDINOVANÝ SOUČASNÝ STAV KATASTR - IMIP POLOHOPIŠ - ZAMĚŘENÍ VÝŠKOVÉ KÓTY - ZAMĚŘENÍ STÁVAJÍCÍ STROMY - ZAMĚŘENÍ SVISLÉ ZNAČENÍ - STÁVAJÍCÍ		

Bpv Projektant: **DIPRO, spol. s r.o.**
Dopravní a inženýrské projekty, projektová, inženýrská a konzultační kancelář
Na Záhonech 27 / 884, 141 00 Praha 4 IČO 48592722

JTSK

Investor: TSK hl.m. Prahy Rásovkova 770/8 110 15, Praha 1	Vypracoval: Ing. Nováček O.	Kontrola: Ing. Zrzavý
Místo stavby: Praha - Běchovice, Újezd na Lesy	Odp. proj.: Ing. Nováček O.	Zak. číslo: 19-030-01,02
Stavba: Starokolínská - Českobrodská rozšíření č. akce 999073	Ved. projektu: Ing. Polič, Ph. D.	Datum vyprac.: 04/2019 aktualizace 06/2020
Výkres: KOORDINAČNÍ SITUAČNÍ VÝKRES Díl. I. (zastávka BLATOV - Mladějovská)		Stupeň: DUR Měřítko: 1:500 Číslo výkresu: C.3.1-1



0,7

0,6

NÁVRH - SO 100

- OBRUBA OP3
- OBRUBA OP3 - ZAPUŠTĚNÁ
- OBRUBA CHODNÍKOVÁ ABO 15-10
- OBRUBA CHODNÍKOVÁ ABO 15-10 - ZAPUŠTĚNÁ
- VYTYČOVACÍ OSA KOMUNIKACE
- POVRCH - VOZOVKA - ASFALTOVÝ KRYT
- POVRCH - ÚPRAVA ZELENĚ
- POVRCH - CHODNÍK (betonová dlažba tl. 60 mm)
- POVRCH - VJEZD (betonová dlažba tl. 80 mm)
- HMATNÉ PRVKY (signální a varovný pás)
- HMATOVÉ PRVKY (kontrastní pás)
- VODOROVNÉ ZNAČENÍ - NÁVRH
- VODOROVNÉ ZNAČENÍ - STÁVAJÍCÍ
- POVRCH - ZPEVNĚNÁ KRAJNICE
- SVISLÉ ZNAČENÍ - NÁVRH
- SVODIDLO

NÁVRH - SO 200

- OPĚRNÁ ZĚď
- OPĚRNÁ ZĚď - SPODNÍ KONSTRUKCE
- MOSTNÍ OBJEKT

NÁVRH - SO 300

- ULIČNÍ VPUST S PŘÍPOJKOU
- ODVODŇOVACÍ ŽLAB
- KAMENNÉ OBLOŽENÍ VYÚSTĚNÍ

NÁVRH - SO 400

- NOVÝ STOŽÁR VO
- KABELÁŽ VO
- PILÍŘEK SSZ
- KABELÁŽ SSZ
- KABELÁŽ CETIN

KOORDINOVANÉ AKCE

- #12 BĚCHOVICE - ÚVALY - BUDE
- KOORDINOVÁNO FIRMOU PUDIS

LEGENDA SOUČASNÝ STAV

- KATASTR - IMIP
- POLOHOPIS - ZAMĚŘENÍ
- VÝŠKOVÉ KÓTY - ZAMĚŘENÍ
- STÁVAJÍCÍ STROMY - ZAMĚŘENÍ
- SVISLÉ ZNAČENÍ - STÁVAJÍCÍ

STÁVAJÍCÍ INŽENÝRSKÉ SÍTĚ

- CETIN
- PLYN - STL
- CHRÁNIČKA
- PRENN
- PREVN
- PVK - BĚCHOVICKÝ POTOK
- PVK KANALIZACE
- PVK VODA
- TCP - VO
- TMOBILE
- TSK



Bpv

Projektant: **DIPRO, spol. s r.o.**
 Dopravní a inženýrské projekty,
 projektová, inženýrská a konzultační kancelář
 Na Záhonech 27 / 884, 141 00 Praha 4 IČO 48592722

Investor: TSK hl.m. Praha
 Rásovkova 770/8
 110 15, Praha 1

Místo stavby: Praha - Běchovice, Újezd na Lesy

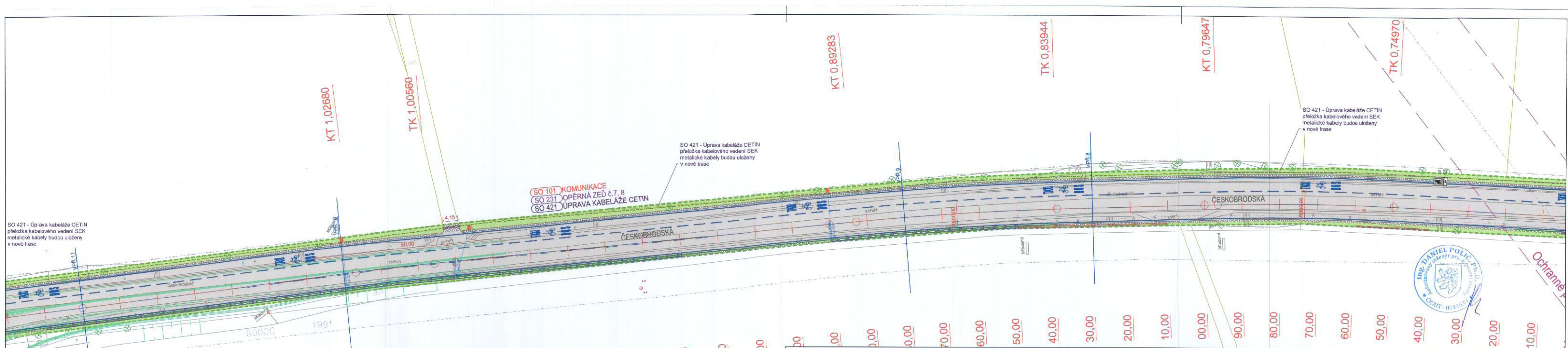
Stavba: Starokolínská - Českobrodská rozšíření č. akce 999073

Výkres: **KOORDINAČNÍ SITUAČNÍ VÝKRES**
 Díl. II. (Mladějovská - km 0,700 000)

Vypracoval: Ing. Nováček O.
 Odp. proj.: Ing. Nováček O.
 Ved. projektur: Ing. Polič, Ph. D.

Kontrola: Ing. Zrzavý
 Zak. číslo: 19-030-01,02
 Datum vyprac.: 04/2019
 aktualizace 06/2020

Stupeň: DUR
 Měřítko: 1:500
 Číslo výkresu: C.3.1-2



SO 421 - Úprava kabeláže CETIN přelozka kabelového vedení SEK metalické kabely budou uloženy v nové trase

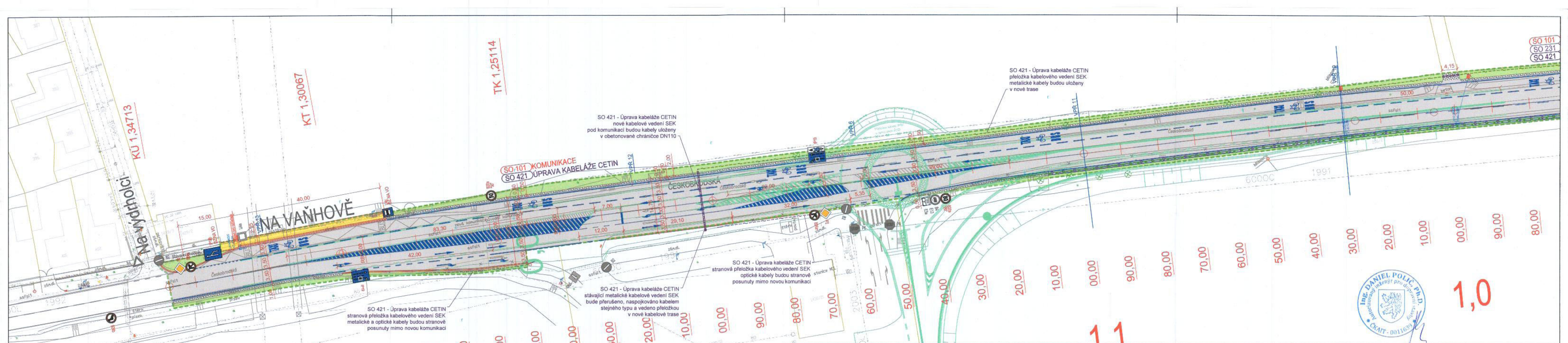
SO 421 - Úprava kabeláže CETIN přelozka kabelového vedení SEK metalické kabely budou uloženy v nové trase



NÁVRH - SO 100	<ul style="list-style-type: none"> OBRUBA OP3 OBRUBA OP3 - ZAPUŠTĚNÁ OBRUBA CHODNÍKOVÁ ABO 15-10 OBRUBA CHODNÍKOVÁ ABO 15-10 - ZAPUŠTĚNÁ VYTÝČOVACÍ OSA KOMUNIKACE POVRCH - VOZOVKA - ASFALTOVÝ KRYT POVRCH - ÚPRAVA ZELENĚ POVRCH - CHODNÍK (betonová dlažba tl. 60 mm) POVRCH - VJEZD (betonová dlažba tl. 80 mm) HMATNÉ PRVKY (signální a varovný pás) HMATOVÉ PRVKY (kontrastní pás) VODOROVNÉ ZNAČENÍ - NÁVRH VODOROVNÉ ZNAČENÍ - STÁVAJÍCÍ POVRCH - ZPEVNĚNÁ KRAJNICE SVISLÉ ZNAČENÍ - NÁVRH SVODIDLO 	<ul style="list-style-type: none"> NÁVRH - SO 300 ULIČNÍ VPUSŤ S PŘÍPOJKOU ODVODŇOVACÍ ŽLAB KAMENNÉ OBLOŽENÍ VYUŠTĚNÍ NÁVRH - SO 400 NOVÝ STOŽÁR VO KABELÁŽ VO PILÍŘEK SSZ KABELÁŽ SSZ KABELÁŽ CETIN 	<p>STÁVAJÍCÍ INŽENÝRSKÉ SÍTĚ</p> <ul style="list-style-type: none"> CETIN PLYN - STL CHRÁNIČKA PRENN PREVN PVK - BĚCHOVICKÝ POTOK PVKKANALIZACE PVKVODA TCP - VO TMOBILE TSK 	
NÁVRH - SO 200	<ul style="list-style-type: none"> OPĚRNÁ ZĚď OPĚRNÁ ZĚď - SPODNÍ KONSTRUKCE MOSTNÍ OBJEKT 	<p>LEGENDA</p> <ul style="list-style-type: none"> SO 282.24 SO 282 KATASTR - IMIP POLOHOPIS - ZAMĚŘENÍ VÝŠKOVÉ KÓTY - ZAMĚŘENÍ STÁVAJÍCÍ STROMY - ZAMĚŘENÍ SVISLÉ ZNAČENÍ - STÁVAJÍCÍ 	<p>KOORDINOVANÉ AKCE</p> <ul style="list-style-type: none"> I/12 BĚCHOVICE - ÚVALY - BUDE KOORDINOVÁNO FIRMOU PUDIS 	



<p>Bpv JTSK</p> <p>Projektant: DIPRO, spol. s r.o. Dopravní a inženýrské projekty, projektová, inženýrská a konzultační kancelář Na Záhonech 27 / 884, 141 00 Praha 4 IČO 48592722</p>			
Investor:	TSK hl.m. Prahy Rásovkova 770/8 110 15, Praha 1	Vypracoval:	Ing. Nováček O.
Místo stavby:	Praha - Běchovice, Újezd na Lesy	Odp. proj.:	Ing. Nováček O.
Stavba:	Starokolínská - Českobrodská rozšíření č. akce 999073	Ved. projekt.:	Ing. Polič, Ph. D.
Výkres:	KOORDINAČNÍ SITUAČNÍ VÝKRES Díl. III. (0,700 000 - km 1,050 000)	Kontrola:	Ing. Zrzavý
		Zak. číslo:	19-030-01,02
		Datum vyprac.:	04/2019 aktualizace 06/2020
		Stupeň:	DUR
		Měřítko:	1:500
		Číslo výkresu:	C.3.1-3



NÁVRH - SO 100	<ul style="list-style-type: none"> OBRUBA OP3 OBRUBA OP3 - ZAPUŠTĚNÁ OBRUBA CHODNÍKOVÁ ABO 15-10 OBRUBA CHODNÍKOVÁ ABO 15-10 - ZAPUŠTĚNÁ VYTYČOVACÍ OSA KOMUNIKACE POVRCH - VOZOVKA - ASFALTOVÝ KRYT POVRCH - ÚPRAVA ZELENĚ POVRCH - CHODNÍK (betonová dlažba tl. 60 mm) POVRCH - VJEZD (betonová dlažba tl. 80 mm) HMATNÉ PRVKY (signální a varovný pás) HMATOVÉ PRVKY (kontrastní pás) VODOROVNÉ ZNAČENÍ - NÁVRH VODOROVNÉ ZNAČENÍ - STÁVAJÍCÍ POVRCH - ZPEVNĚNÁ KRAJNICE SVISLÉ ZNAČENÍ - NÁVRH SVODIDLO 	NÁVRH - SO 300	<ul style="list-style-type: none"> ULIČNÍ VPUSŤ S PŘÍPOJKOU ODVODŇOVACÍ ŽLAB KAMENNÉ OBLOŽENÍ VYÚSTĚNÍ 	NÁVRH - SO 400	<ul style="list-style-type: none"> NOVÝ STOŽÁR VO KABELÁŽ VO PILÍŘEK SSZ KABELÁŽ SSZ KABELÁŽ CETIN 	STÁVAJÍCÍ INŽENÝRSKÉ SÍTĚ	<ul style="list-style-type: none"> CETIN PLYN - STL CHRÁNIČKA PRE NN PRE VN PVK - BĚCHOVICKÝ POTOK PVK KANALIZACE PVK VODA TCP - VO TMOBILE TSK
NÁVRH - SO 200	<ul style="list-style-type: none"> OPĚRNÁ ZĚD OPĚRNÁ ZĚD - SPODNÍ KONSTRUKCE MOSTNÍ OBJEKT 	KOORDINOVANÉ AKCE	<ul style="list-style-type: none"> I/12 BĚCHOVICE - ÚVALY - BUDE KOORDINOVÁNO FIRMOU PUDIS 	LEGENDA SOUČASNÝ STAV	<ul style="list-style-type: none"> KATASTR - IMIP POLOHOPIIS - ZAMĚŘENÍ VÝŠKOVÉ KÓTY - ZAMĚŘENÍ STÁVAJÍCÍ STROMY - ZAMĚŘENÍ SVISLÉ ZNAČENÍ - STÁVAJÍCÍ 		

Bpv Projektant: DIPRO, spol. s r.o. Dopravní a inženýrské projekty, projektová, inženýrská a konzultační kancelář Na Záhonech 27 / 884, 141 00 Praha 4 IČO 48592722		JTSK
Investor: TSK hl.m. Prahy Rásoňka 770/8 110 15, Praha 1	Vypracoval: Ing. Nováček O. Odp. proj.: Ing. Nováček O.	Kontrola: Ing. Zrzavý Zak. číslo: 19-030-01,02
Místo stavby: Praha - Běchovice, Újezd na Lesy	Ved. projektu: Ing. Políč, Ph. D.	Datum vyprac.: 04/2019 aktualizace 06/2020
Stavba: Starokolínská - Českobrodská rozšíření č. akce 999073		Stupeň: DUR
Výkres: KOORDINAČNÍ SITUAČNÍ VÝKRES Díl. IV. (km 1,050 000 - zastávka NA VAŇHOVĚ)		Měřítko: 1:500 Číslo výkresu: C.3.1-4